



SCANTOOL

Industrivej 3-9 DK-9460 Brovst

Denmark/Дания

Тел.: +45 98 23 60 88

Факс: +45 98 23 61 44

10.04.12

Руководство по эксплуатации

SCANTOOL

Ленточно-шлифовальные станки

50-75-100-150



EU declaration of conformity



SCANTOOL A/S
Industrivej 3-9
9460 Brovst
Denmark
www.scantool-group.com
Tlf: +45 98 23 60 88
Fax.: +45 98 23 61 44

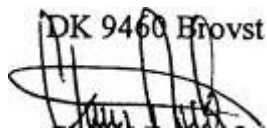
hereby declares that

SCANTOOL Belt grinding Machines are manufactured in accordance with the provisions of the COUNCIL DIRECTIVE of 17. May 2006 (2006/42/EC) - The Machinery Directive (order no. 561 of 25 June 1994 with subsequent amendments)

2006/42/EC:	Directive on machinery-safety
2004/108/EC:	Directive on Electromagnetic Compatibility
2006/95/EC:	Low Voltage Equipment Safety directive

Also on accordance with:

- The council directive of 19 February 1973 (73/23/EEC) - The Low Voltage Directive - with later amendments (order no. 797 of 30 August 1994)
- The council directive of 3 May 1989 (89/336/EEC) - The EMC Directive - with later amendments (order no. 796 of 5 December 1991 with subsequent amendments)

DK 9460 Brovst

Claus Nielsen,
Producent

Содержание

<u>1. ТРАНСПОРТИРОВКА И ПЕРЕМЕЩЕНИЕ</u>	3
1.1 Транспортировка	3
1.2 Перемещение	3
1.3 Установка	3
<u>2. ИНСТРУКЦИЯ</u>	4
2.1 Эксплуатация	4
2.2 ПРАВИЛА БЕЗОПАСНОСТИ ДЛЯ СТАЦИОНАРНЫХ ЭЛЕКТРОИНСТРУМЕНТОВ	4
2.3 Техобслуживание	6
<u>3. ПЕРЕЧЕНЬ ЗАПАСНЫХ ЧАСТЕЙ</u>	7
3.1 Чертеж ленточно-шлифовального станка без вытяжной системы	7
3.2 Перечень запасных частей для ленточно-шлифовального станка без вытяжной системы	8
3.3 Чертеж ленточно-шлифовального станка с вытяжной системой	10
3.4 Перечень запасных частей для ленточно-шлифовального станка с вытяжной системой	11
<u>4. ТЕХНИЧЕСКИЕ ДАННЫЕ</u>	13
4.1 Технические характеристики	13
4.2 Размеры	13
4.3 Принципиальные электрические схемы	14
4.4 Диаграмма рабочего давления	18
<u>5. ГАРАНТИЯ</u>	19

1.3 Установка

Ленточно-шлифовальный станок должен быть установлен на твердую и ровную поверхность. Основание станка должно крепиться к поверхности с помощью четырех фитингов ($\varnothing 10$), которые использовались для крепления шлифовального станка к поддону.

Станок снабжен защитным выключателем от понижения напряжения и может подключаться к необходимому источнику напряжения (V). Электрическое подключение должно осуществляться квалифицированным электриком. Не забудьте проверить правильность направления вращения двигателя и вентилятора (см. стрелку на двигателе).

Перед эксплуатацией должны быть установлены экраны для защиты глаз, всасывающий шланг и пылевой мешок. Хомуты для крепления всасывающего шланга помещены в пылевой мешок. Экраны для защиты глаз (A) должны быть установлены в соответствующие держатели (см. *рис.: 1.1*).

Подручник (B) должен монтироваться на расстоянии не менее 2 мм от ленты. Также необходимо закрепить рукоятку (C). Вращая рукой шкив, отрегулируйте ленту с помощью рукоятки (D), чтобы она полностью располагалась на шкиве (E). Обязательно проконтролируйте правильность крепления искроуловителя (F). Требуемая рабочая высота регулируется с помощью болта и гайки (G).

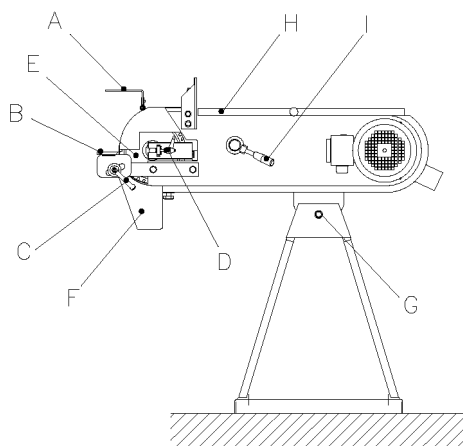


Рис.: 1.1

2. Инструкция

2.1 Эксплуатация

После выполнения подключений и регулировок ленточно-шлифовальный станок готов к эксплуатации. Шлифование может выполняться на шкиве (Е) или на шлифовальном столе (после открытия крышки (Н)). Чтобы продлить срок службы нового ремня, шлифование необходимо начинать с несильного прижатия.

2.2 Правила безопасности для стационарных электроинструментов.

Соблюдайте эти правила, чтобы добиться наилучшего результата и получить максимальную выгоду от использования Вашего нового станка.

Хороший мастер с уважением относится к инструментам, которыми он работает. Он знает, что их конструкция постоянно совершенствовалась в течение долгих лет. Он также знает, что их неправильное использование может быть опасным. Это основная тема новой программы по безопасной эксплуатации стационарных механических инструментов. Правила безопасности базируются на практическом опыте использования оборудования в промышленности и домашних мастерских.



1. Знайте свой электроинструмент. Внимательно прочтите руководство пользователя. Изучите применения и ограничения инструмента, а также сопутствующие потенциальные опасности.



2. Предохранительные приспособления должны быть на своих местах и находиться в рабочем состоянии.



3. Заземляйте все инструменты. Если инструмент оснащен вилок с тремя штырями, ее необходимо подключать к электрической розетке с тремя отверстиями. Если для подключения к розетке с двумя отверстиями используется переходник, третий провод должен быть надежно заземлен. Никогда не удаляйте третий штырь.



4. Убирайте регулировочные и гаечные ключи. Выработайте привычку проверять отсутствие ключей перед включением оборудования.



5. Помните, что беспорядок может привести к несчастным случаям.



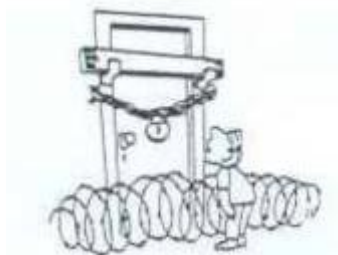
6. Избегайте опасных окружающих условий. Не используйте электроинструменты в сырых или влажных местах и под дождем. Обеспечьте хорошее освещение рабочего места.



7. Не подпускайте детей. Все посетители должны находиться на безопасном расстоянии от рабочей зоны.



8. Ограничьте доступ детей к инструменту с помощью навесного замка, центрального выключателя или путем извлечения ключа из стартера.



9. Не перегружайте инструмент. Он будет работать лучше и безопаснее с усилием, для которого предназначен.



10. Используйте инструмент по его назначению. Не выполняйте работу, для которой он не предназначен.



11. Носите подходящую одежду. Не надевайте свободную одежду, перчатки, галстуки, кольца, браслеты или другие украшения, которые могут попасть в движущиеся части инструмента. Рекомендуется нескользящая обувь. Длинные волосы должны быть спрятаны под головным убором.



12. Всегда используйте защитные очки. Кроме того, используйте маску или респиратор, если процесс обработки связан с пылью. Обычные очки имеют только ударопрочные линзы. Они **НЕ** являются защитными очками.



13. Обезопасьте работу. Используйте зажимы или тиски для удержания заготовок, когда это удобно. Это безопаснее, чем с помощью рук, и обе руки будут свободны для управления инструментом.



14. Не переоценивайте свои силы. Твердо стойте на ногах и всегда сохраняйте равновесие.



15. Заботьтесь об инструменте. Храните инструменты острыми и чистыми для оптимальной и безопасной работы. Соблюдайте инструкции по смазке и замене приспособлений.



16. Отключайте оборудование от сети перед проведением техобслуживания и при смене оснастки (например, точильных кругов, полировальных кругов, шлифовальных лент, ножей, бит, фрез и т.д.).



17. Снижьте риск непреднамеренного включения. Перед включением в розетку убедитесь, что переключатель находится в выключенном положении.



18. Используйте рекомендованные приспособления. Информация о них приведена в руководстве пользователя. Использование несоответствующих приспособлений несет угрозу для жизни и здоровья людей.

2.3 Техобслуживание

Регулярно опорожняйте искроуловитель и контролируйте необходимость очистки всасывающих каналов. Пылевой мешок необходимо опорожнять после каждого использования. Замену шкива следует проводить, когда его края износились или поврежден тормоз. При необходимости проводите замену графитовой подкладки на шлифовальном столе.

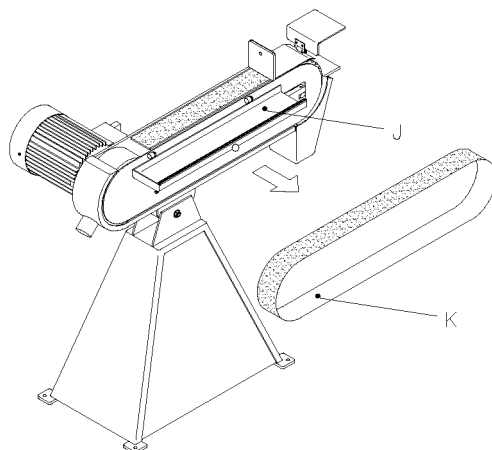


Рис.: 2.1

Чтобы заменить ленту, поверните рукоятку (I) против часовой стрелки (см. рис.: 2.1), откройте крышку (J) и снимите изношенную ленту (K) с ведущего шкива путем её перемещения в направлении, которое противоположно направлению вращения ленты. Установите новую ленту. Проверьте, чтобы направление стрелок на внутренней стороне ленты совпадало с направлением вращения. Рукоятку (I) необходимо вращать по часовой стрелке до тех пор, пока не будет достигнуто натяжение шлифовальной ленты. Проверьте выравнивание путем вращения шлифовальной ленты и при необходимости отрегулируйте его с помощью рукоятки (D).

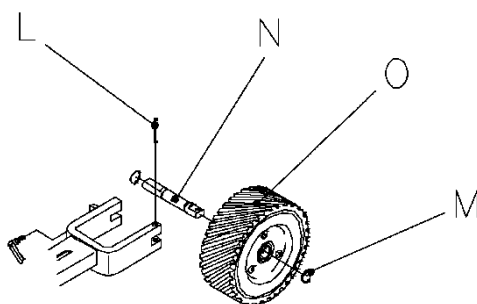
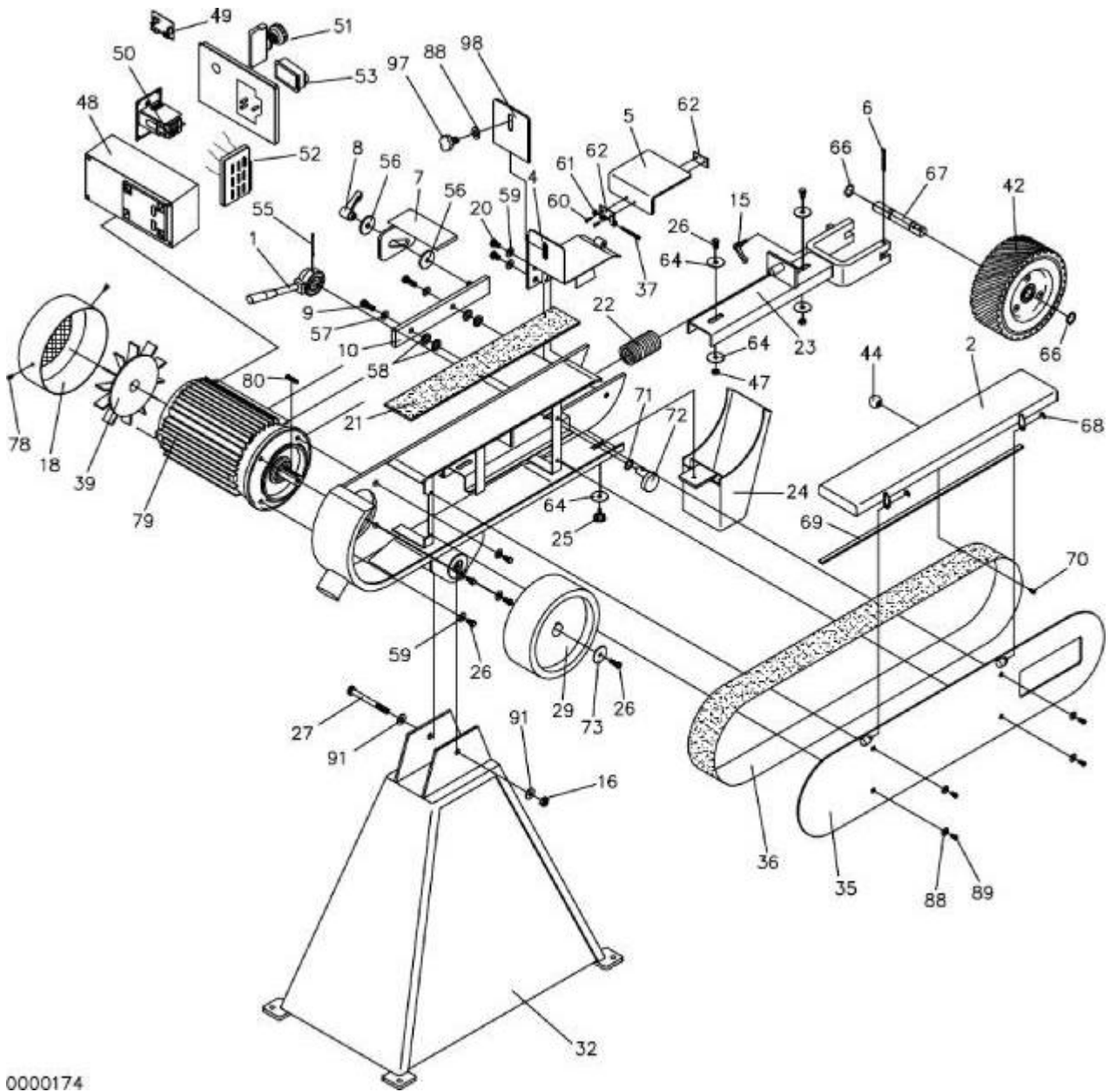


Рис.: 2.2

Для замены шкива необходимо снять шлифовальную ленту, подручник и искроуловитель. Чтобы вынуть штифт (L), используйте 6 мм пробойник. После этого можно будет снять шкив вместе с осью и подшипниками. Извлечению подлежит одно из стопорных колец (M) и ось (N). Установка нового шкива (O) проводится в обратной последовательности.

3.1 Чертеж ленточно-шлифовального станка без вытяжной системы.



0000174

Рис.: 3.1 Покомпонентный чертеж ленточно-шлифовального станка без вытяжной системы

3.2 Перечень запасных частей для ленточно-шлифовального станка без вытяжной системы

При заказе запасных частей указывайте тип и серийный номер станка, а также номер и описание детали в соответствии с этим перечнем.

Item No.	Description	Part Number			
		50-2000	75-2000	100-2000	150-2000
1	Belt release handle	0102267	0102267	0102267	0102267
2	Belt guard	1055931	0239202	0239302	0239502
4	Grinding stop/Cover Blue	1055636	0880002	4532342	4532344
5	Eye shield	0233605	0233605	0233705	0233705
6	Split pin o6x50 mm	0233050	0233050	0233050	0233050
7	Tool rest	1055634	0233207	0233307	0233507
8	Handle for tool rest	0233808	0233808	0233808	0233808
9	Bolt M10x25	0300134	0300134	0300134	0300134
10	Support for tool rest	0104373	0104373	0104373	0104373
15	Handle M6x25	0233025	0233025	0233025	0233025
18	Fan cover for motor	-	-	-	-
20	Screw M8x12	0300144	0300144	0300144	0300144
21	Graphite pad	0233022	0233221	0233321	0233521
22	Spring 5,5x43x125x11 mm	0102265	0102265	0102265	0102265
23	Fork for contact wheel	1055629	0110223	0110323	0110523
24	Spark box	1055638	0101224	0101324	0101524
25	Star handle O32 M6x16	0233806	0233806	0233806	0233806
26	Screw M8x20	0233020	0233020	0233020	0233020
27	Bolt M12x100	4567832	4567832	4567832	4567832
29	Drive wheel	-	-	-	-
32	Base without exhaust system	0239832	0239832	0239832	0239832
35	Side plate	6549081	6549081	6549081	6549081
36	Grinding belt	-	-	-	-
37	Screw M6x45 CH	0950614	0950614	0950614	0950614
39	Fan wheel for motor	-	-	-	-
42	Contact wheel with bearings	1532150	1535005	1535004	1535007
44	Ball handle M6xO25	0331662	0331662	0331662	0331662
47	Lock nut M8	0928644	0928644	0928644	0928644
48	Switch comp.	-	-	-	-
49	Brake module (optional)	0188845	0188845	0188845	0188845
50	Thermo relay	-	-	-	-
51	Emergency stop comp.	0188892	0188892	0188892	0188892
52	Relay w/0-volt release coil	-	-	-	-
53	Start/stop protection cover	0188893	0188893	0188893	0188893
55	Split pin O4x50 mm	0102266	0102266	0102266	0102266
56	Disc 10x45x4	0860327	0860327	0860327	0860327
57	Disc 10mm	0101491	0101491	0101491	0101491
58	Disc 10mm	2323212	2323212	2323212	2323212
59	Disc 8mm	5437850	5437850	5437850	5437850
60	Screw M4x8	0100425	0100425	0100425	0100425
61	Lock nut M6	0951406	0951406	0951406	0951406
62	Hinge mounting for eye shields	0921475	0921475	0921475	0921475
64	Disc 8mm	6540981	6540981	6510981	6540981
66	Lock ring O20	0311262	0311262	0311262	0311262
67	Shaft	0233051	0233251	0233351	0233551
68	Lock ring O7	0915720	0915720	0915720	0915720
69	Rubber strip 657 mm	1055860	1055860	1055860	1055860
70	Screw M6x12	0930612	0930612	0930612	0930612
71	Wave spring 14x0.3x21	0102268	0102268	0102268	0102268
72	Eccentric for 8 mm motor sheet	0752262	0752262	0752262	0752262
73	Disc 8mm	6540981	6540981	6510981	6540981
78	Screw M4x5	0737620	0737620	0737620	0737620
79	Motor	-	-	-	-
80	Parallel key	-	-	-	-
88	Disc 6mm	0737631	0737631	0737631	0737631
89	Screw M6x10	0110089	0110089	0110089	0110089
91	Disc 8mm	0105167	0105167	0105167	0105167
97	Star M6	0233807	0233807	0233807	0233807
98	Rest for surface grinding	1055679	1055680	1055681	1055682

При заказе запасных частей указывайте тип и серийный номер станка, а также номер и описание детали в соответствии с этим перечнем.

Item No.	Description	Part Number		
		75-2250	75-2500	150-2500
1	Belt release handle	0102267	0102267	0102267
2	Belt guard	1055774	1055775	1055778
4	Grinding stop/Cover Blue	0880002	0880002	4532344
5	Eye shield	0233605	0233605	0233705
6	Split pin o6x50 mm	0233050	0233050	0233050
7	Tool rest	0233207	0233307	0233507
8	Handle for tool rest	0233808	0233808	0233808
9	Bolt M10x25	0300134	0300134	0300134
10	Support for tool rest	0239373	0239373	0239373
15	Handle M6x25	0233025	0233025	0233025
18	Fan cover for motor	-	-	-
20	Screw M8x12	0300144	0300144	0300144
21	Graphite pad	0233921	1055664	0233421
22	Spring 5,5x43x125x11 mm	0102265	0102265	0102265
23	Fork for contact wheel	0110223	0110223	0110523
24	Spark box	0101224	0101324	0101524
25	Star handle O32 M6x16	0233806	0233806	0233806
26	Screw M8x20	0233020	0233020	0233020
27	Bolt M12x100	4567832	4567832	4567832
29	Drive wheel	-	-	-
32	Base without exhaust system	0239832	0239832	0239832
35	Side plate	1055772	1055773	1055777
36	Grinding belt	-	-	-
37	Screw M6x45 CH	0950614	0950614	0950614
39	Fan wheel for motor	-	-	-
42	Contact wheel with bearings	1535005	1535005	1535007
44	Ball handle M6xO25	0331662	0331662	0331662
47	Lock nut M8	0928644	0928644	0928644
48	Switch comp.	-	-	-
49	Brake module (optional)	0188845	0188845	0188845
50	Thermo relay	-	-	-
51	Emergency stop comp.	0188892	0188892	0188892
52	Relay w/0-volt release coil	-	-	-
53	Start/stop protection cover	0188893	0188893	0188893
55	Split pin O4x50 mm	0102266	0102266	0102266
56	Disc 10x45x4	0860327	0860327	0860327
57	Disc 10mm	0101491	0101491	0101491
58	Disc 10mm	2323212	2323212	2323212
59	Disc 8mm	5437850	5437850	5437850
60	Screw M4x8	0100425	0100425	0100425
61	Lock nut M6	0951406	0951406	0951406
62	Hinge mounting for eye shields	0921475	0921475	0921475
64	Disc 8mm	6540981	6540981	6540981
66	Lock ring O20	0311262	0311262	0311262
67	Shaft	0233251	0233251	0233551
68	Lock ring O7	0915720	0915720	0915720
69	Rubber strip	1055807	1055808	1055808
70	Screw M6x12	0930612	0930612	0930612
71	Wave spring 14x0.3x21	0102268	0102268	0102268
72	Eccentric for 8 mm motor sheet	0752262	0752262	0752262
73	Disc 8mm	6540981	6540981	6540981
78	Screw M4x5	0737620	0737620	0737620
79	Motor	-	-	-
80	Parallel key	-	-	-
88	Disc 6mm	0737631	0737631	0737631
89	Screw M6x10	0110089	0110089	0110089
91	Disc 8mm	0105167	0105167	0105167
97	Star M6	0233807	0233807	0233807
98	Rest for surface grinding	1055680	1055680	1055682

3.3 Чертеж ленточно-шлифовального станка с вытяжной системой

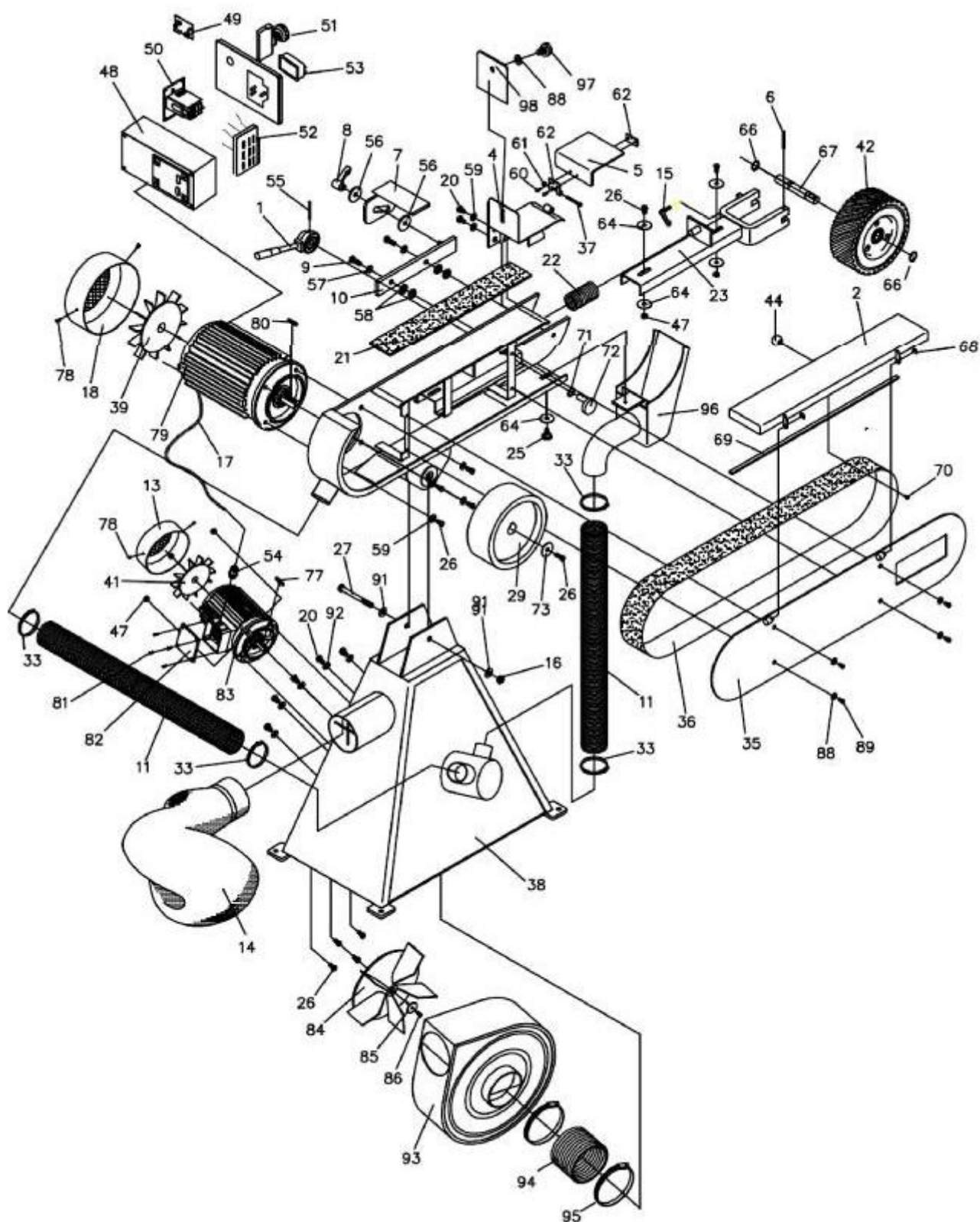


Рис.: 3.2 Покомпонентный чертеж ленточно-шлифовального станка с вытяжной системой

3.4 Перечень запасных частей для ленточно-шлифовального станка с вытяжной системой

При заказе запасных частей указывайте тип и серийный номер станка, а также номер и описание детали в соответствии с этим перечнем.

Item No.	Description	Part Number			
		50X-2000	75X-2000	100X-2000	150X-2000
1	Belt release handle	0102267	0102267	0102267	0102267
2	Belt guard	1055931	0239202	0239302	0239502
4	Grinding stop/cover blue	1055636	0880002	4532342	4532344
5	Eye shield	0233605	0233605	0233705	0233705
6	Split pin 06x50 mm	0233050	0233050	0233050	0233050
7	Tool rest	1055634	0233207	0233307	0233507
8	Handle for tool rest	0233808	0233808	0233808	0233808
9	Screw M10x25	0300134	0300134	0300134	0300134
10	Support for tool rest	0104373	0104373	0104373	0104373
11	Suction hose 063	7891011	7891011	7891011	7991011
13	Fan cover for exhaust motor	2075180	2075180	2075180	2075180
14	Dust bag	0811793	0811793	0811793	0811793
15	Handle M6x25	0233025	0233025	0233025	0233025
16	Lock Nut M12	0105166	0105166	0105166	0105166
17	Cable	0963078	0963078	0963078	0963078
18	Fan cover for motor	-	-	-	-
20	Screw M8x12	0300144	0300144	0300144	0300144
21	Graphite pad	0233221	0233221	0233321	0233521
22	Spring 5,5x43x125x11 mm	0102265	0102265	0102265	0102265
23	Fork for contact wheel	1055629	0101224	0101324	0101524
25	Star handle O32 M6x16	0233806	0233806	0233806	0233806
26	Screw M8x20	0233020	0233020	0233020	0233020
27	Screw M12x100	4567832	4567832	4567832	4567832
29	Drive wheel	-	-	-	-
33	Hose strap 58-75 mm	0233058	0233058	0233058	0233058
35	Side plate	6549081	6549081	6549081	6549081
36	Grinding belt	-	-	-	-
37	Screw M6x45 CH	0950614	0950614	0950614	0950614
38	Dust extractor	0233852	0233852	0233852	0233852
39	Fan wheel for motor	-	-	-	-
41	Fan wheel for exhaust motor	2031015	2031015	2031015	2031015
42	Contact wheel with ball bearings	1532150	1535005	1535004	1535007
44	Ball handle M6xO25	0331662	0331662	0331662	0331662
47	Lock nut M8	0928644	0928644	0928644	0928644
48	Switch box	-	-	-	-
49	Brake module - optional	0188845	0188845	0188845	0188845
50	Thermo relay	-	-	-	-
51	Emergency stop comp.	0188892	0188892	0188892	0188892
52	Relay w/0-volt release coil	-	-	-	-
53	Start/stop protection	0188893	0188893	0188893	0188893
55	Split pin 04x50 mm	3454351	3454351	3454351	3454351
56	Disc 10x45x4	0860327	0860327	0860327	0860327
57	Disc 10mm	0101491	0101491	0101491	0101491
58	Disc 10mm	2323212	2323212	2323212	2323212
59	Disc 8 mm	5437850	5437850	5437850	5437850
60	Screw M4x8	0100425	0100425	0100425	0100425
61	Lock Nut M6	0951406	0951406	0951406	0951406
62	Hinge mounting for eye shields	0921475	0921475	0921475	0921475
64	Disc 8mm	6540981	6540981	6540981	6540981
66	Lock ring 020	0311262	0311262	0311262	0311262
67	Shaft	0233051	0233251	0233351	0233551
68	Lock ring 07	0915720	0915720	0915720	0915720
69	Rubber strip	1055860	1055860	1055860	1055860
70	Screw M6x12	0930612	0930612	0930612	0930612
71	Wave spring 14x0.3x21	0102268	0102268	0102268	0102268
72	Eccentric for 8 mm motor sheet	1055462	0752262	0752262	0752262
73	Disc 8mm	6540981	6540981	6540981	6540981
77	Parallel key 36x6x6	0110077	0110077	0110077	0110077
78	Screw M4x5	0737620	0737620	0737620	0737620
79	Motor	-	-	-	-
80	Parallel key	-	-	-	-
81	Screw M4x12	0737610	0737610	0737610	0737610
82	Cover for terminal box	0110082	0110082	0110082	0110082
83	Exhaust motor 0.5HP	2030040	2030040	2030040	2030040
84	Fan wheel large 250 mm	0995704	0995704	0995704	0995704
85	Disc 5mm	0233030	0233030	0233030	0233030
86	Screw M5x30	0331786	0331786	0331786	0331786
88	Disc 6mm	0737631	0737631	0737631	0737631
89	Screw M6x10	0110089	0110089	0110089	0110089
91	Disc 12mm	0105167	0105167	0105167	0105167
92	Disc 8mm	5437850	5437850	5437850	5437850
93	Suction box for exhaust system	2578909	2578909	2578909	2578909
94	Suction hose 0102 mm	6721303	6721303	6721303	6721303
95	Hose strap 90-110 mm	0233110	0233110	0233110	0233110
96	Spark box with exhaust system	1055643	0102224	0102324	0102524

97	Star M6	0233807	0233807	0233807	0233807
98	Rest for surface grinding	1055679	1055680	1055681	1055682

При заказе запасных частей указывайте тип и серийный номер станка, а также номер и описание детали в соответствии с этим перечнем.

Item No.	Description	Part Number		
		75X-2250	75X-2500	150X-2500
1	Belt release handle	0102267	0102267	0102267
2	Belt guard	1055774	1055775	1055778
4	Grinding stop/cover blue	0880002	0880002	0233521
5	Eye shield	0233605	0233605	0233605
6	Split pin o6x50 mm	0233050	0233050	0233050
7	Tool rest	0233207	0233207	0233207
8	Handle for tool rest	0233808	0233808	0233808
9	Screw M 10x25	0300134	0300134	0300134
10	Support for tool rest	0104373	0104373	0104373
11	Suction hose o63	7891011	7891011	7891011
13	Fan cover for exhaust motor	2075180	2075180	2075180
14	Dust bag	0811793	0811793	0811793
15	Handle M6x25	0233025	0233025	0233025
16	Lock Nut M12	0105166	0105166	0105166
17	Cable	0963078	0963078	0963078
18	Fan cover for motor	-	-	-
20	Screw M8x12	0300144	0300144	0300144
21	Graphite pad	0233921	0233222	0233421
22	Spring 5,5x43x125x11 mm	0102265	0102265	0102265
23	Fork for contact wheel	0101224	0101224	0101224
25	Star handle O32 M6x16	0233806	0233806	0233806
26	Screw M8x20	0233020	0233020	0233020
27	Screw M12x100	4567832	4567832	4567832
29	Drive wheel	-	-	-
33	Hose strap 58-75 mm	0233058	0233058	0233058
35	Side plate	1055772	1055773	1055777
36	Grinding belt	-	-	-
37	Screw M6x45 CH	0950614	0950614	0950614
38	Dust extractor	0233852	0233852	0233852
39	Fan wheel for motor	-	-	-
41	Fan wheel for exhaust motor	2031015	2031015	2031015
42	Contact wheel with ball bearings	1535005	1535005	1535005
44	Ball handle M6xO25	0331662	0331662	0331662
47	Lock nut M8	0928644	0928644	0928644
48	Switch box	-	-	-
49	Brake module - optional	0188845	0188845	0188845
50	Thermo relay	-	-	-
51	Emergency stop comp.	0188892	0188892	0188892
52	Relay w/0-volt release coil	-	-	-
53	Start/stop protection	0188893	0188893	0188893
55	Split pin O4x50 mm	3454351	3454351	3454351
56	Disc 10x45x4	0860327	0860327	0860327
57	Disc 10mm	0101491	0101491	0101491
58	Disc 10mm	2323212	2323212	2323212
59	Disc 8 mm	5437850	5437850	5437850
60	Screw M4x8	0100425	0100425	0100425
61	Lock nut M6	0951406	0951406	0951406
62	Hinge mounting for eye shields	0921475	0921475	0921475
64	Disc 8mm	6540981	6540981	6540981
66	Lock ring O20	0311262	0311262	0311262
67	Shaft	0233251	0233251	0233251
68	Lock ring O7	0915720	0915720	0915720
69	Rubber strip	1055807	1055808	1055808
70	Screw M6x12	0930612	0930612	0930612
71	Wave spring 14x0.3x21	0102268	0102268	0102268
72	Eccentric for 8 mm motor sheet	0752262	0752262	0752262
73	Disc 8mm	6540981	6540981	6540981
77	Parallel key 36x6x6	0110077	0110077	0110077
78	Screw M4x5	0737620	0737620	0737620
79	Motor	-	-	-
80	Parallel key	-	-	-
81	Screw M4x12	0737610	0737610	0737610
82	Cover for terminal box	0110082	0110082	0110082
83	Exhaust motor 0.5HP	2030040	2030040	2030040
84	Fan wheel large 250 mm	0995704	0995704	0995704
85	Disc 5mm	0233030	0233030	0233030
86	Screw M5x30	0331786	0331786	0331786
88	Disc 6mm	0737631	0737631	0737631
89	Screw M6x10	0110089	0110089	0110089
91	Disc 12mm	0105167	0105167	0105167
92	Disc 8mm	5437850	5437850	5437850
93	Suction box for exhaust system	2578909	2578909	2578909

94	Suction hose $\phi 102$ mm	6721303	6721303	6721303
95	Hose strap 90-110 mm	0233110	0233110	0233110
96	Spark box with exhaust system	0102224	0102224	0102524
97	Star M6	0233807	0233807	0233807
98	Rest for surface grinding	1055680	1055680	1055680

4. Технические данные

4.1 Технические характеристики

Модель	50	50X	75	75X	100	100X	150	150X
Шлифовальная лента	50x2000	50x2000	75x2000 75x2250 75x2500	75x2000 75x2250 75x2500	100x2000	100x2000	150x2000 150x2500	150x2000 150x2500
Двигатель 3x380-440 В 50 Гц	3,6 л.с.	3,6 л.с.	4,1 л.с. 4,8 л.с.	4,1 л.с. 4,8 л.с.	4,8 л.с.	4,8 л.с.	4,8 л.с.*	4,8 л.с.*
Класс	IEC 34-1	IEC 34-1	IEC 34-1	IEC 34-1	IEC 34-1	IEC 34-1	IEC 34-1	IEC 34-1
Класс IP	54	54	54	54	54	54	54	54
Об./мин.	2860	2860	2860	2860	2860	2860	2860	2860
Амперная нагрузка	10,6/6,0	10,6/6,0	10,6/6,1	10,6/6,1	10,6/6,8	10,6/6,8	10,6/6,8	10,6/6,8
Козф. мощности	0,91	0,91	0,91	0,91	0,91	0,91	0,91	0,91
Скорость ленты	30 м/с	30 м/с	30 м/с	30 м/с	30 м/с	30 м/с	30 м/с	30 м/с
Шкив	$\phi 200 \times 50$	$\phi 200 \times 50$	$\phi 200 \times 75$	$\phi 200 \times 75$	$\phi 200 \times 100$	$\phi 200 \times 100$	$\phi 200 \times 150$	$\phi 200 \times 150$
Вентиляторный двигатель	-	0,5 л.с.	-	0,5 л.с.	-	0,5 л.с.	-	0,5 л.с.
Вес 2000	50 кг	70 кг	60 кг	80 кг	70 кг	90 кг	80 кг	100 кг
Вес 2250	-	-	70 кг	90 кг	-	-	-	-
Вес 2500	-	-	90 кг	100 кг	-	-	110 кг	130 кг

*Доступны двигатели

Измеренный уровень шума ленточно-шлифовального станка SCANTOOL составляет 80 дБ (А). Измерения проводились в соответствии с инструкцией Департамента охраны труда № 561.

4.2 Размеры

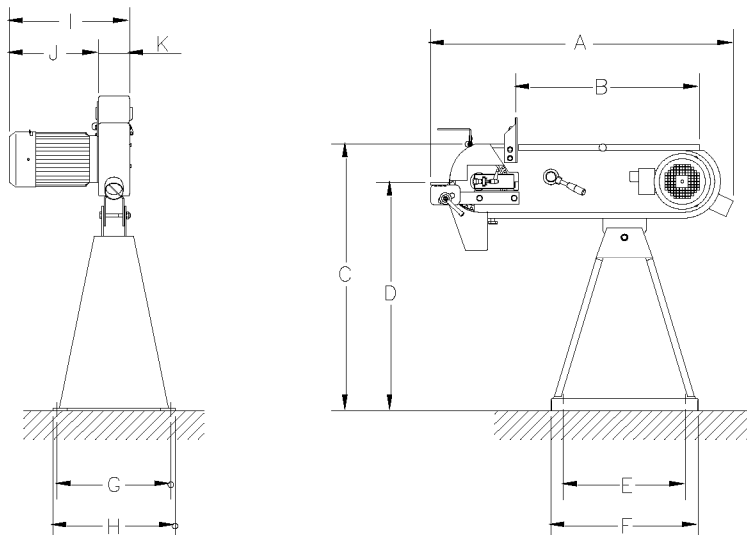


Рис.: 4.2

Модель	A	B	C	D	E	F	G	H	I	J	K
50-2000	995	660	945	830-970	605	635	365	395	392	306	86
75-2000	995	660	945	830-970	605	635	365	395	413	306	107
75-2250	1050	775	945	830-970	605	635	365	395	413	306	107
75-2500	1180	900	945	830-970	605	635	365	395	413	306	107

100-2000	995	660	945	830-970	605	635	365	395	439	306	133
150-2000	995	660	945	830-970	605	635	365	395	491	306	185
150-2500	1180	900	945	830-970	605	635	365	395	491	306	185

4.3 Принципиальные электрические схемы

Ленточно-шлифовальные станки могут подключаться к источнику питания 3 x 400/440 В, 50/60 Гц или 3 x 230 В, 50/60 Гц. Имеется три вида принципиальных схем:

1. Односкоростной шлифовальный станок без тормозов (см. 4.3.1 и 4.3.2).
2. Односкоростной шлифовальный станок с тормозами (см. 4.3.3 и 4.3.4).
3. Двухскоростной шлифовальный станок без тормозов (см. 4.3.5 и 4.3.6).

При подключении двигателя к источнику питания 3x480 В используйте те же схемы, что и для 3x400/440 В.

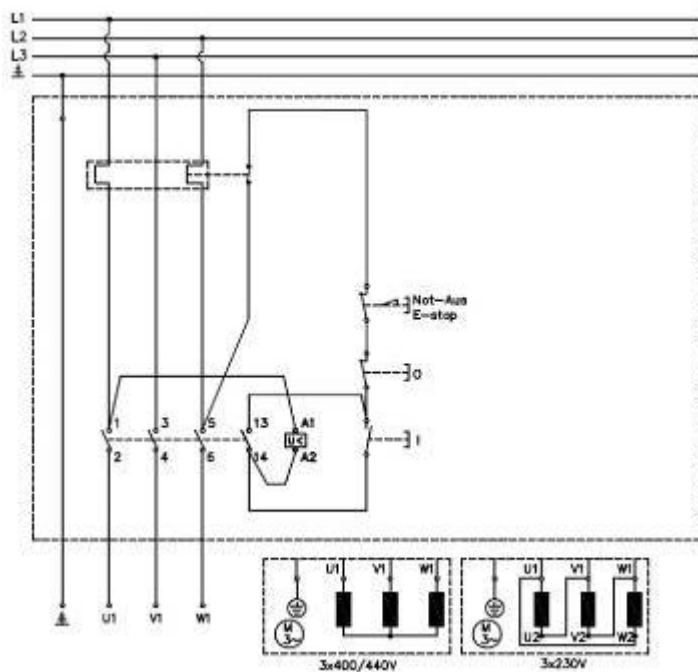
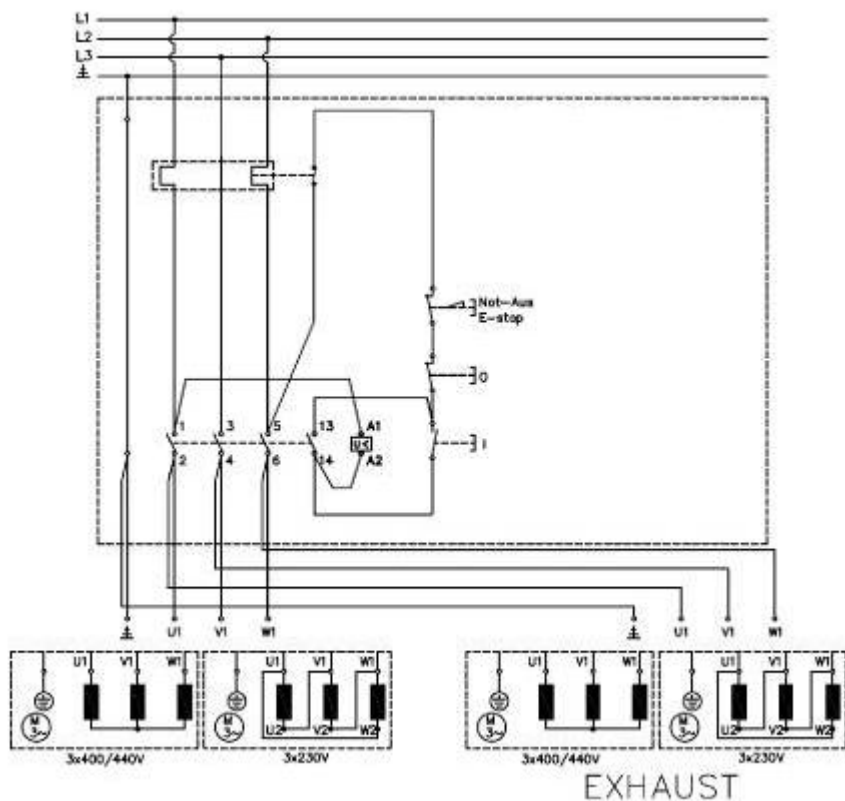


Рис. 4.3.1.: Схема ленточно-шлифовального станка без двигателя вытяжной системы.



EXHAUST

Рис. 4.3.2.: Схема ленточно-шлифовального станка с двигателем вытяжной системы.

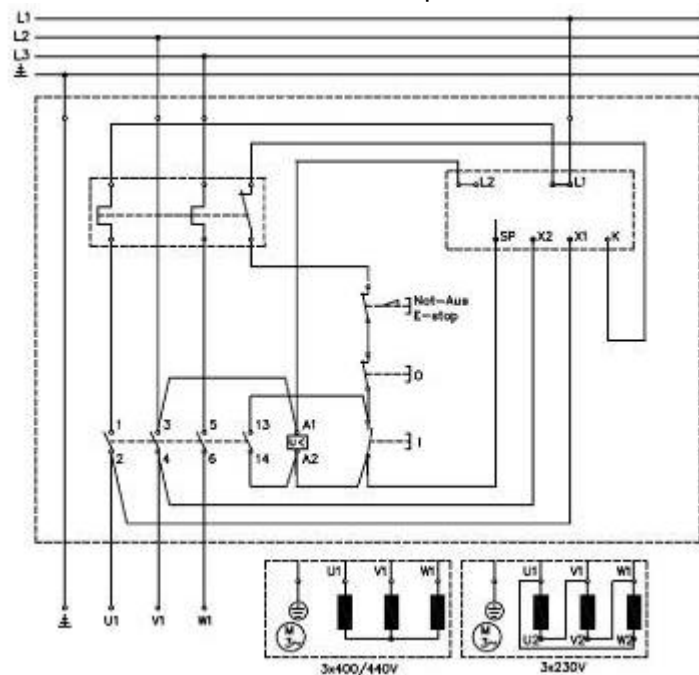


Рис.: 4.3.3 Схема ленточно-шлифовального станка с тормозом и без двигателя вытяжной системы.

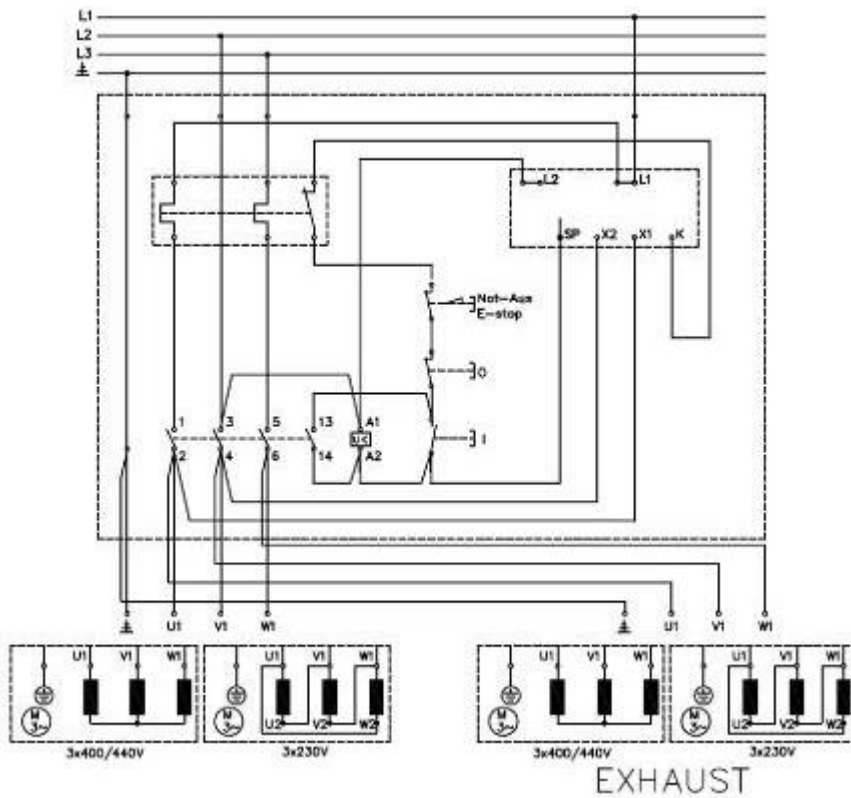


Рис.: 4.3.4 Схема ленточно-шлифовального станка с тормозом и двигателем вытяжной системы.

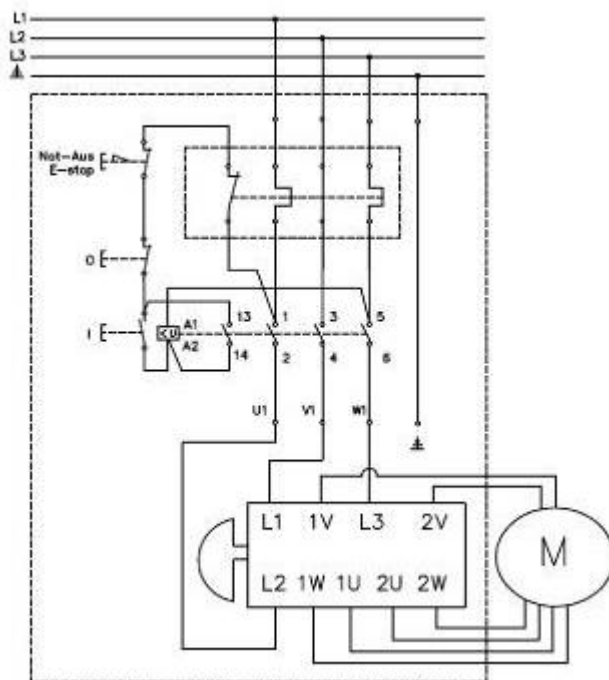


Рис.: 4.3.5 Схема двухскоростного ленточно-шлифовального станка без двигателя вытяжной системы.

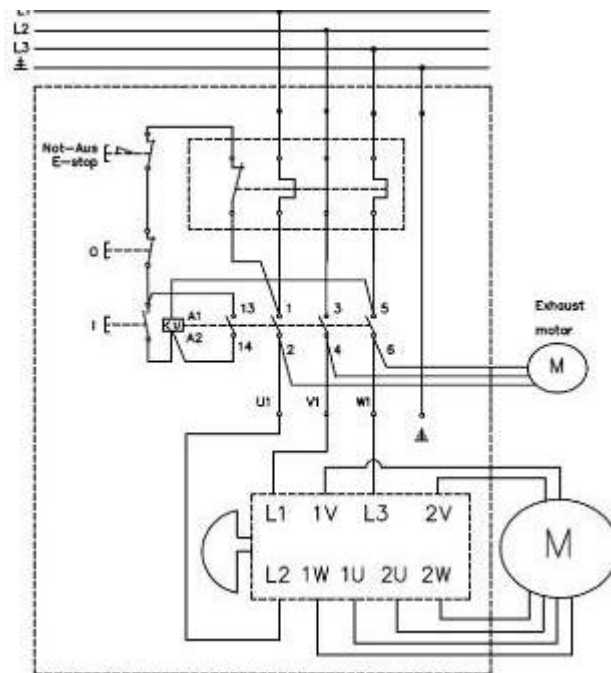
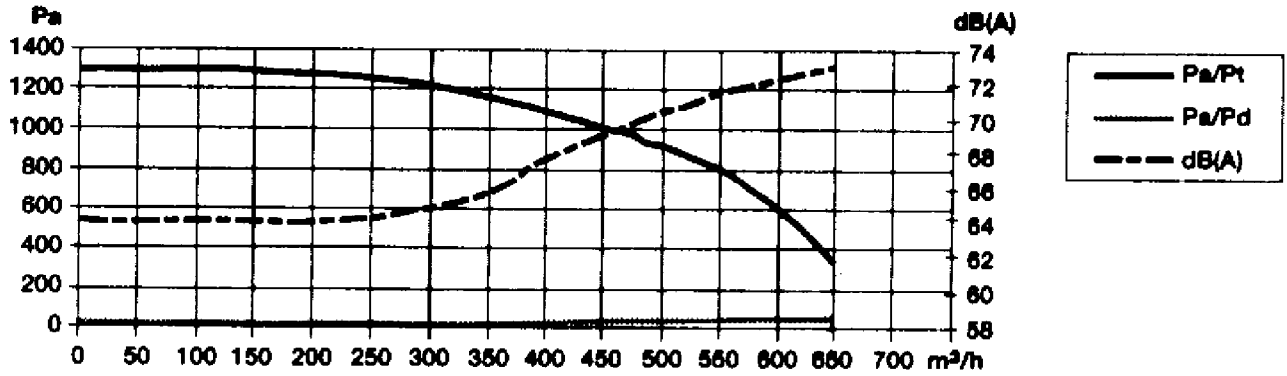


Рис.: 4.3.6 Схема двухскоростного ленточно-шлифовального станка с двигателем вытяжной системы.

4.4 Диаграмма рабочего давления

Для шлифовальных станков был разработан специальный вентилятор. Он обеспечивает давление до 1300 Па и воздушный поток от 0 до 650 м³/час. Сварная конструкция изготовлена из листовой стали толщиной 1,5 мм. Доступна версия на 2800 оборотов в минуту, подключаемая к источнику питания 3x400 В, 50/60Гц. Вентилятор имеет класс защиты IP54.



5. Warranty

If within 2 year of purchase this machine supplied by Scan tool A/S becomes defective due to faulty materials or workmanship we guarantee to repair or replace the machine or defective part or parts free of charge provided that:

1. The product is returned complete to one of our Service Branches or Official Service Agents.
2. The product has not been misused or carelessly handled and in particular has not been used in a manner contrary to the operating instructions.
3. Repairs have not been made or attempted by other than our own Service Staff or the staff of our Official Service Agents.
4. Documentary proof of purchase date is produced when the goods are handed in or sent for repair.
5. Wear parts are not covered by the warranty

Scan tool A/S offers you five years guarantee on the electrical motor if the motor becomes defective or even burns-out within the first 5 years from date of invoice.